

2019

คู่มือนักศึกษาสาขาวิชาภาษาอังกฤษธุรกิจ (B.E.)



คณะมนุษยศาสตร์และสังคมศาสตร์

มหาวิทยาลัยราชภัฏสวนสุนันทา

คณะผู้จัดทำคู่มือ

อาจารย์ประจำสาขาวิชาภาษาอังกฤษธุรกิจ

1. อาจารย์ อนันตชัย เอกะ
2. ผู้ช่วยศาสตราจารย์ ดร. สุวีริย์ ยอดนิม
3. อาจารย์ ดร. อังคั้วรา เหลืองนภา
4. อาจารย์ จินต์จิรา บุญชูตระกูล
5. อาจารย์ นภาศรี สุวรรณโชติ
6. อาจารย์ สุณัฐา กรุดทอง
7. อาจารย์ ปทิตตา อัคราชนกุล

ฝ่ายรวบรวมข้อมูลและจัดพิมพ์

ฉบับที่ 2 ปีการศึกษา 2562

1. นางสาวกัลธิมา สาระ
2. นางสาวศศิประภา เกงขุนทด

สถานที่ติดต่อ:

ห้อง 3525 ชั้น 2 อาคาร 35 คณะมนุษยศาสตร์และสังคมศาสตร์ มหาวิทยาลัยราชภัฏสวนสุนันทา

เลขที่ 1 ถนนอุทงนอก แขวงคูสิต เขตคูสิต กรุงเทพมหานคร 10300

โทรศัพท์ 02-160-1293

Website: [http://www.be.hs.ssrุ.ac.th/](http://www.be.hs.ssrु.ac.th/)

Facebook: <https://www.facebook.com/ssru.be/>

Line:



อัตลักษณ์: มหาวิทยาลัยราชภัฏสวนสุนันทา

เป็นนักปฏิบัติ ผนัวิชากร เชี่ยวชาญการสื่อสาร ชำนาญการคิด มีจิตสาธารณะ

พันธกิจ: สาขาวิชาภาษาอังกฤษธุรกิจ

มุ่งผลิตบัณฑิต

1. พร้อมเข้าสู่สังคมการทำงาน
2. มีความเชี่ยวชาญด้านการใช้ภาษาอังกฤษเพื่อการสื่อสารทางธุรกิจ
3. เป็นนักคิดที่มีวิสัยทัศน์
4. เป็นนักปฏิบัติใช้เทคโนโลยีในการพัฒนาตนเองเพื่อการเรียนรู้ในศตวรรษที่ 21
5. มีจิตสำนึกต่อสังคม



สารบัญ

หลักสูตร

อาจารย์ประจำสาขาวิชา

แผนการศึกษา

การลงทะเบียนเรียน

แนวทางในการปฏิบัติของนักศึกษา

เกณฑ์การฝึกงาน

แผนผังภายในมหาวิทยาลัย

คณะกรรมการนักศึกษา

อาจารย์ประจำสาขาวิชา

1. อาจารย์จันทจิรา บุญชูตระกูล

ตำแหน่ง: รัักษาคารหัวหน้าสาขา, รองผู้อำนวยการสำนักศิลปะและวัฒนธรรม

วุฒิการศึกษา: ศศ.ม. (ภาษาอังกฤษเพื่อวัตถุประสงค์เฉพาะ) มหาวิทยาลัยเกษตรศาสตร์
อ.บ. (ภาษาอังกฤษ) มหาวิทยาลัยศิลปากร

Areas of Specialties: ESP, Translation, Corpus in Translation, Intercultural Communication

ติดต่อ: อาคารสายสุทธานภดล สำนักศิลปะและวัฒนธรรม

Email: chinchira.bu@ssru.ac.th

Website: http://elfhs.ssru.ac.th/chinchira_bu

2. อาจารย์อนันตชัย เอกะ

ตำแหน่ง: ผู้อำนวยการสำนักศิลปะและวัฒนธรรม

วุฒิการศึกษา: M.A. in Education (English) Western Carolina University, U.S.A.
Cert. in Hotel Management Thames Valley University, U.K.
กศ.บ. (ภาษาอังกฤษ) มหาวิทยาลัยศรีนครินทรวิโรฒ ปทุมวัน

Areas of Specialties: Hotel and Tourism, Airline Business

ติดต่อ: อาคารสายสุทธานภดล สำนักศิลปะและวัฒนธรรม

Email: anantachai.ae@ssru.ac.th

Website: http://elfhs.ssru.ac.th/anantachai_ae

3. อาจารย์ ดร. อังคั้วรา เหลืองนภา

วุฒิการศึกษา: ปริญญาโท (ภาษาศาสตร์ประยุกต์) มหาวิทยาลัยเทคโนโลยีพระจอมเกล้าธนบุรี
ศศ.ม. (ภาษาอังกฤษเพื่อวัตถุประสงค์เฉพาะ) มหาวิทยาลัยเกษตรศาสตร์
ศศ.บ. (ภาษาอังกฤษ) มหาวิทยาลัยธรรมศาสตร์

Areas of Specialties: ESP, Text and Corpus Analysis, Innovations in Learning and Teaching

ติดต่อ: อาคาร 35 ห้อง 3525

Email: angvarrah.li@ssru.ac.th

Website: http://elfhs.ssru.ac.th/angvarrah_li

4. ผู้ช่วยศาสตราจารย์ ดร. สุวรีย์ ยอดฉิม

ตำแหน่ง: ผู้อำนวยการสำนักวิจัยและพัฒนา

วุฒิการศึกษา: ปริญญาตรี (ภาษาศาสตร์) มหาวิทยาลัยราชภัฏสวนสุนันทา

ศษ.ม. (การสอนภาษาอังกฤษในฐานะภาษาต่างประเทศ) มหาวิทยาลัยศิลปากร

ศศ.บ. (ภาษาอังกฤษ) มหาวิทยาลัยศิลปากร

Cert. of English Language Evaluation (RELC), Singapore

Cert. of Teaching English for Other Language Speakers, New Zealand

Cert. of Methods and Techniques for Teachers of English as a Second Language

University of California, U.S.

Areas of Specialties: Applied Linguistics, Teaching English as a Foreign Language

ติดต่อ: สถาบันวิจัยและพัฒนา

Email: suwaree.yo@ssru.ac.th

Website: <http://www.instructor.ssru.ac.th/suwaree/>

5. อาจารย์นภาศรี สุวรรณโชติ

ตำแหน่ง: ผู้ช่วยอธิการบดีฝ่ายวิเทศสัมพันธ์

วุฒิการศึกษา: M.A. (English Education) Hanyang University, South Korea

วท.บ. (เทคโนโลยี) จุฬาลงกรณ์มหาวิทยาลัย

ติดต่อ: ฝ่ายวิเทศสัมพันธ์ ชั้น 4 อาคารสำนักงานอธิการบดี

Areas of Specialties: English for Public Relations

Email: napasri.su@ssru.ac.th

Website: http://www.elfhs.ssru.ac.th/napasri_su

6. อาจารย์สุณัฐา กรุดทอง

วุฒิการศึกษา: MSC. (Tourism and Hospitality Management) Bournemouth University, U.K.

ศศ.บ. (ภาษาศาสตร์) มหาวิทยาลัยธรรมศาสตร์

Areas of Specialties: Airline business, Hotel and tourism industry

ติดต่อ: อาคาร 35 ห้อง 3525

Email: sunattha.kr@ssru.ac.th

Website: http://www.elfhs.ssru.ac.th/sunattha_kr/

7. อาจารย์ปัทิตตา อัครานกุล

วุฒิการศึกษา: ศศ.ม. (ภาษาอังกฤษเพื่อธุรกิจและอุตสาหกรรม)
มหาวิทยาลัยเทคโนโลยี พระจอมเกล้าพระนครเหนือ
ศศ.บ. (ภาษาจีนธุรกิจ) มหาวิทยาลัยอัสสัมชัญ ประเทศไทย

Areas of Specialties: English for Specific Purposes

ติดต่อ: อาคาร 35 ห้อง 3525

Email: pathitta.ak@ssru.ac.th

Website: http://www.elfhs.ssru.ac.th/pathitta_ak

8. Mr. James Harris

วุฒิการศึกษา: B.A. (Asian Languages and Literature) University of Washington, U.S.A., 1980

Areas of Specialties: Listening, Speaking, Learning Technology

ติดต่อ: อาคาร 35 ห้อง 3525

Email: jharris_th@yahoo.com

9. ผู้ช่วยศาสตราจารย์ จรัสศรี ศรีภิรมย์ (อาจารย์พิเศษ)

วุฒิการศึกษา: ค.ม. (การสอนภาษาอังกฤษเป็นภาษาต่างประเทศ) จุฬาลงกรณ์มหาวิทยาลัย
กศ.บ. (ภาษาอังกฤษ) มหาวิทยาลัยศรีนครินทรวิโรฒ ประสานมิตร

Areas of Specialties:

ติดต่อ: อาคาร 35 ห้อง 3525

หมายเหตุ รายชื่ออาจารย์ข้างต้นนี้ไว้สำหรับเป็นแนวทางในการตัดสินใจเลือกลงทะเบียนเรียนในวิชาต่าง ๆ และเป็นช่องทางในการติดต่อกับอาจารย์แต่ละวิชา

หลักสูตรสาขาวิชาภาษาอังกฤษธุรกิจ

1. จำนวนหน่วยกิต

หน่วยกิตรวมตลอดหลักสูตร ไม่น้อยกว่า 130 หน่วยกิต

2. โครงสร้างหลักสูตร

ก หมวดวิชาการศึกษาทั่วไป ไม่น้อยกว่า 30 หน่วยกิต

- | | |
|---------------------------------------|-------------|
| 1. กลุ่มวิชาภาษา | 12 หน่วยกิต |
| 2. กลุ่มวิชามนุษยศาสตร์และสังคมศาสตร์ | 9 หน่วยกิต |
| 3. กลุ่มวิชาวิทยาศาสตร์และคณิตศาสตร์ | 9 หน่วยกิต |

ข หมวดวิชาเฉพาะ 94 หน่วยกิต

- | | |
|--|-------------|
| 1. วิชาแกน | 18 หน่วยกิต |
| 2. วิชาเฉพาะด้าน | 69 หน่วยกิต |
| - บัณฑิตเรียน | 21 หน่วยกิต |
| - เลือกรเรียน | 48 หน่วยกิต |
| 3. วิชาการฝึกประสบการณ์วิชาชีพภาษาอังกฤษธุรกิจ | 7 หน่วยกิต |

ค หมวดวิชาเลือกเสรี 6 หน่วยกิต

3. รายวิชา

รหัสรายวิชาประกอบด้วยตัวอักษร 3 ตัว และตามด้วยตัวเลข 4 หลัก โดย ENL หมายถึง กลุ่มวิชาภาษาอังกฤษและภาษาอังกฤษธุรกิจ และตัวเลข 4 หลักมีความหมายดังนี้

ตัวเลขหลักพัน หมายถึง เลขชั้นปีของนักศึกษา

เลข 1	หมายถึง	ชั้นปีที่ 1
เลข 2	หมายถึง	ชั้นปีที่ 2
เลข 3	หมายถึง	ชั้นปีที่ 3
เลข 4	หมายถึง	ชั้นปีที่ 4

ตัวเลขหลักร้อย หมายถึง กลุ่มวิชา

เลข 0	หมายถึง	กลุ่มวิชาพื้นฐาน
เลข 1	หมายถึง	กลุ่มวิชาแกนคณะ
เลข 2-7	หมายถึง	กลุ่มวิชาเฉพาะ
เลข 8	หมายถึง	กลุ่มวิชาโครงการ กลุ่มสัมมนา
เลข 9	หมายถึง	กลุ่มวิชาฝึกประสบการณ์วิชาชีพ

ตัวเลขหลักสิบและหลักหน่วย หมายถึง ลำดับวิชา

การลงทะเบียนเรียนในแต่ละภาคการศึกษา

การลงทะเบียนเรียน ภาคเรียนปกติ ต้องไม่เกิน 22 หน่วยกิต และไม่ต่ำกว่า 9 หน่วยกิต ในปัจจุบันเป็นแบบระบบ **Free enroll** ซึ่งหมายความว่านักศึกษาสามารถลงทะเบียนวิชาใดก็ได้ที่เปิดสอนในภาคการศึกษานั้น อย่างไรก็ตามบางรายวิชาเหมาะที่จะลงทะเบียนเฉพาะชั้นปีเท่านั้น เช่น รหัสวิชาที่ขึ้นต้นด้วย 2 เหมาะที่จะลงทะเบียนในชั้นปีที่ 2

ดังนั้นเพื่อให้ นักศึกษาสามารถเลือกรายวิชาที่เหมาะสมกับระดับชั้นการศึกษาและความสามารถของตนเอง ตลอดจนลงทะเบียนครบทุกวิชาตามหลักสูตรหรือนักศึกษาสามารถลงทะเบียนตามแผนการเรียนที่แนะนำดังต่อไปนี้

แผนการเรียนแนะนำ

ปีที่ 1 ภาคเรียนที่ 1

ที่	รหัสวิชา	ชื่อวิชา	น(บ-ป-อ)
1-2		วิชาการศึกษาทั่วไป	6
3	ENL1001	การฟังและการพูด 1 (Listening and Speaking 1) อาจารย์ผู้สอน: อ.นภาศรี สุวรรณโชติ	3(2-2-5)
4	ENL1003	กลวิธีการอ่าน (Reading Strategies) อาจารย์ผู้สอน: อ.จันทิมา หวังสมโชค	3(3-0-6)
5	ENL1005	ไวยากรณ์ในบริบท 1 (Grammar in Contexts 1) อาจารย์ผู้สอน: อ.จินต์จิรา บุญชูตระกูล	3(3-0-6)
6	ENL1012	ภาษาอังกฤษเพื่อการสื่อสารทางธุรกิจ (English for Business Communication) อาจารย์ผู้สอน: อ.ปทิตตา อัคราชนกุล	3(3-0-6)
7	ENT1301	ความรู้เบื้องต้นเกี่ยวกับการประกอบธุรกิจ (Introduction to Business Operation)	3(3-0-6)
		รวม	21 นก.

ปีที่ 1 ภาคเรียนที่ 2

ที่	รหัสวิชา	ชื่อวิชา	น(บ-ป-อ)
1-2		วิชาการศึกษาทั่วไป	6
3	ENL1006	ไวยากรณ์ในบริบท 2 (Grammar in Contexts 2) อาจารย์ผู้สอน: อ.จินต์จิรา บุญชูตระกูล	3(3-0-6)
4	ENL1009	ภาษาอังกฤษธุรกิจ 1 (Business English 1) อาจารย์ผู้สอน: อ.จันทิมา หวังสมโชค	3(3-0-6)
5	ENL1011	การสนทนาทางธุรกิจ (Business Conversation) อาจารย์ผู้สอน: อ. James Harris	3(3-0-6)
6	ENL2662	การอ่านอังกฤษธุรกิจ (Business English Reading) อาจารย์ผู้สอน: ผศ.จรัสศรี ศรีภิรมย์	3(3-0-6)
7	HRM1102	การจัดการองค์การ (Organization Management)	3(3-0-6)
		รวม	21 นก.

ปีที่ 2 ภาคเรียนที่ 1

ที่	รหัสวิชา	ชื่อวิชา	น(บ-ป-อ)
1-2		วิชาการศึกษาทั่วไป	6
3	ENL2009	การเขียนเพื่อการสื่อสารทางธุรกิจ (Communicative Business Writing) อาจารย์ผู้สอน: อ.สุณัฐา กรุดทอง	3(3-0-6)
4	ENL2661	ภาษาพูดทางธุรกิจ (Professional and Business Speaking) อาจารย์ผู้สอน: อ. James Harris	3(3-0-6)
5	ENL2673	ภาษาอังกฤษเพื่อการท่องเที่ยว 1 (English for Tourism 1)	3(3-0-6)
6	ENL2681	ภาษาอังกฤษเพื่อการโรงแรม 1 (English for Hotel 1) อาจารย์ผู้สอน: ผศ.จรัสศรี ศรีภิรมย์	3(3-0-6)
7	BEC1105	เศรษฐศาสตร์ทั่วไป (General Economics)	3(3-0-6)
		รวม	21 นก.

ปีที่ 2 ภาคเรียนที่ 2

ที่	รหัสวิชา	ชื่อวิชา	น(บ-ป-อ)
1-2		วิชาการศึกษาทั่วไป	6
3	ENL2115	การพูดภาษาอังกฤษในที่ชุมชน (Public Speaking in English) อาจารย์ผู้สอน: ดร.อังก์วรา เหลืองนภา	3(3-0-6)
4	ENL2666	ภาษาอังกฤษเพื่องานเลขานุการ 1 (English for Secretary 1) อาจารย์ผู้สอน: ผศ.ดร.สุวริย์ ยอดฉิม	3(3-0-6)
5	ENL2674	ภาษาอังกฤษเพื่อการท่องเที่ยว 2 (English for Tourism 2)	3(3-0-6)
6	ENL2683	ภาษาอังกฤษเพื่อธุรกิจบริการอาหาร (English for Food Service Establishments) อาจารย์ผู้สอน: อ.สุณัฐา กรุดทอง	3(3-0-6)
		รวม	18 นก.

ปีที่ 3 ภาคเรียนที่ 1

ที่	รหัสวิชา	ชื่อวิชา	น(บ-ป-อ)
1-2		วิชาการศึกษาทั่วไป	6
3	ENL3316	ภาษาอังกฤษเพื่อการขายและการจัดซื้อ (English for Sales and Purchasing) อาจารย์ผู้สอน: อ.ปทิตตา อัคราชนกุล	3(3-0-6)
4	ENL3681	ภาษาอังกฤษเพื่อการตลาดและโฆษณา 1 (English for Marketing and Advertising 1) อาจารย์ผู้สอน: ผศ.ดร.สุวิทย์ ยอดนิม	3(3-0-6)
5	ENL3687	ภาษาอังกฤษเพื่องานบริการลูกค้า (English for Customer Care) อาจารย์ผู้สอน: อ.จินต์จิรา บุญชูตระกูล	3(3-0-6)
6	ENL3815	ภาษาอังกฤษเพื่องานโลจิสติกส์ (English for Logistics) อาจารย์ผู้สอน: ดร.อังก์วรา เหลืองนภา	3(3-0-6)
		รวม	18 นก.

ปีที่ 3 ภาคเรียนที่ 2

ที่	รหัสวิชา	ชื่อวิชา	น(บ-ป-อ)
1	ENL3314	ภาษาอังกฤษเพื่อสื่อมวลชน 1 (English for Mass Media 1) อาจารย์ผู้สอน: อ.จันทิมา หวังสมโชค	3(3-0-6)
2	ENL3466	การแปลทางธุรกิจ (Business Translation)	3(3-0-6)
3	ENL3663	การติดต่อทางธุรกิจ (Business Correspondence) อาจารย์ผู้สอน: อ.ปทิตตา อัคราชนกุล	3(3-0-6)
4	ENL3811	ภาษาอังกฤษเพื่อการประชาสัมพันธ์ (English for Public Relations) อาจารย์ผู้สอน: อ.นภาศรี สุวรรณโชติ	3(3-0-6)
5	ENL3812	ภาษาอังกฤษเพื่อทรัพยากรมนุษย์ (English for Human Resources) อาจารย์ผู้สอน: ดร.อังก์วรา เหลืองนภา	3(3-0-6)
6	ENL3816	ภาษาอังกฤษเพื่อธุรกิจการบิน (English for Airline Business) อาจารย์ผู้สอน: อ.อนันต์ชัย เอกะ	3(3-0-6)
		รวม	18 นก.

ปีที่ 4 ภาคเรียนที่ 1

ที่	รหัสวิชา	ชื่อวิชา	น(บ-ป-อ)
1	ENL4811	ภาษาอังกฤษเพื่อการโทรคมนาคมและสารสนเทศ (English for Telecommunication and Information Technology) อาจารย์ผู้สอน: อ.อนันตชัย เอกะ	3(3-0-6)
2	ENL4812	ภาษาอังกฤษเพื่อการสอบ TOEIC (English Preparation for TOEIC) อาจารย์ผู้สอน: ผศ.จรัสศรี ศรีภิรมย์	3(3-0-6)
3	ENL4910	สัมมนาเพื่อการวิจัยทางภาษาอังกฤษธุรกิจ (Seminar on Business English Research) อาจารย์ผู้สอน: ดร.อังคณา เหลืองนภา	3(250)
4	ENL4913	การเตรียมฝึกประสบการณ์วิชาชีพภาษาอังกฤษธุรกิจ (Preparation for Professional Experience in Business English) อาจารย์ผู้สอน: อาจารย์ในสาขาวิชา	2(90)
รวม			11 นก.

ปีที่ 4 ภาคเรียนที่ 2

ที่	รหัสวิชา	ชื่อวิชา	น(บ-ป-อ)
1	ENL4914	การฝึกประสบการณ์วิชาชีพภาษาอังกฤษธุรกิจ (Professional Experience in Business English) อาจารย์ผู้สอน: อาจารย์ในสาขาวิชา	5(450)
รวม			5 นก.

การลงทะเบียนเรียนด้วยตนเองและการขอเพิ่ม-ถอนรายวิชา

สามารถ **Download** คู่มือการลงทะเบียนเรียนได้ที่



http://www.reg.ssru.ac.th/downloads/manual/manual_free_enroll_student.pdf?cache=none

เกณฑ์การให้คะแนนในวิชาเรียน

ช่วงคะแนน	ค่าระดับคะแนน
86 - 100	A
82 - 85	A-
78 - 81	B+
74 - 77	B
70 - 73	B-
66 - 69	C+
62 - 65	C
58 - 61	C-
54 - 57	D+
50 - 53	D
46 - 49	D-
0 - 45	F

1. กิจกรรมวิชาการของมหาวิทยาลัย

กำหนดการที่เกี่ยวข้องกับการเรียนการสอนต่าง ๆ ของมหาวิทยาลัย สามารถดูได้จาก <http://www.reg.ssru.ac.th/> และเข้าไปที่เมนูประกาศกิจกรรมวิชาการ

2. การประเมินการเรียนการสอน

นักศึกษาจะต้องทำการประเมินการเรียนการสอนในทุก ๆ ปลายภาคการศึกษา มิฉะนั้นจะไม่สามารถตรวจสอบผลการเรียนได้ โดยสามารถเข้าไปทำการประเมินได้ที่ <http://www.reg.ssru.ac.th/> **หมายเหตุ** การประเมินการเรียนการสอนของนักศึกษาในแต่ครั้ง **มีความสำคัญต่อการประเมินคุณภาพของสาขา** จึงขอความกรุณานักศึกษาเข้าไปประเมินตามระยะเวลาที่มหาวิทยาลัยกำหนด

3. เกณฑ์การได้รับเกียรตินิยม

- เกียรตินิยมอันดับหนึ่งต้องได้ค่าระดับคะแนนสะสมเฉลี่ยตั้งแต่ 3.75 ขึ้นไป
- เกียรตินิยมอันดับสองต้องได้ค่าระดับคะแนนสะสมเฉลี่ยตั้งแต่ 3.50 ขึ้นไป

หมายเหตุ นักศึกษาจะต้องสำเร็จการศึกษาตามระยะเวลาที่กำหนด โดยไม่มีรายวิชาที่ได้ค่าระดับคะแนนต่ำกว่า C หรือ 2.00 ไม่มีการเทียบโอนผลการเรียน หากผลการเรียนเป็น F ก็จะไม่ได้รับเกียรตินิยม

4. การพ้นสภาพจากการเป็นนักศึกษา

- ชั้นปีที่ 1 เกรดเฉลี่ยสะสมต้อง **ไม่ต่ำกว่า 1.60**
- ชั้นปีที่ 2 และชั้นปีที่ 3 เกรดเฉลี่ยสะสมต้อง **ไม่ต่ำกว่า 1.80**
- นักศึกษาจะจบการศึกษาได้ ต้องมีเกรดเฉลี่ยสะสมและเกรดเฉลี่ยสะสมเฉพาะวิชาเอก **ไม่ต่ำกว่า 2.00**

หมายเหตุ ถ้านักศึกษาลงเรียนครบตามหลักสูตรแล้วเกรดเฉลี่ยสะสมไม่ถึง 2.00 สามารถขอลงทะเบียนเรียนใหม่เพื่อปรับเกรดได้ (นักศึกษาทุกชั้นปีสามารถขอรีเกรดได้ทุกเทอม แต่เฉพาะวิชาที่ได้เกรด D หรือ D- เท่านั้น)

5. การร้องเรียนต่าง ๆ

หากนักศึกษามีเรื่องอยากร้องเรียน สามารถร้องเรียนผ่านทางแบบสอบถามออนไลน์ที่จะมีให้นักศึกษาทำในทุก ๆ ภาคการศึกษา และสามารถเขียนข้อร้องเรียนส่งมาทางไปรษณีย์ตามที่อยู่ ดังนี้
ห้อง 3525 ชั้น 2 อาคาร 35 คณะมนุษยศาสตร์และสังคมศาสตร์ มหาวิทยาลัยราชภัฏสวนสุนันทา
เลขที่ 1 ถนนอุทองนอก แขวงคูสิต เขตคูสิต กรุงเทพมหานคร 10300

แนวทางการปฏิบัติของนักศึกษา

1. ข้อตกลงในการเข้าเรียนและการเข้าห้องสอบ

การเข้าเรียน

- คะแนนการเข้าชั้นเรียน 10 คะแนน
- ขาดเรียนเกิน 20% ของการเรียนทั้งหมด ถือว่าหมดสิทธิ์สอบ
- เข้าห้องเรียนช้าได้ไม่เกิน 20 นาที
- หากเข้าห้องเรียนช้ากว่า 20 นาที ถือว่าสาย และต้องโดนหักคะแนนการเข้าชั้นเรียนครั้งละ 0.25 คะแนน
- หากขาดเรียน โดยไม่มีเหตุผลอันสมควรหักครั้งละ 0.50 คะแนน

การเข้าสอบ

- แต่งกายถูกต้องตามระเบียบของมหาวิทยาลัย
- สายได้ไม่เกิน 30 นาที
- ในกรณีขาดสอบปลายภาค นักศึกษาต้องยื่นคำร้องผ่านฝ่ายวิชาการของคณะมนุษยศาสตร์และสังคมศาสตร์เพื่อขอสอบย้อนหลัง ทั้งนี้ นักศึกษาจะได้เกรด I ไว้ก่อน

2. การสอบวัดระดับต่างๆ

การสอบวัดระดับของมหาวิทยาลัย

- การสอบวัดระดับภาษาอังกฤษของมหาวิทยาลัย (Spexx หรือ SSRU placement test)
- โครงการ การพัฒนาทักษะมาตรฐานการใช้เทคโนโลยีสารสนเทศและการสื่อสาร (ICT)

การสอบวัดระดับของสาขาภาษาอังกฤษธุรกิจ

- การสอบวัดระดับภาษาอังกฤษ Placement test ของนักศึกษาชั้นปีที่ 1 (จะสอบก่อนปิดภาคเรียนที่ 1 ของทุกภาคการศึกษา)
- การสอบ TOEIC ของชั้นปีที่ 1,2 และ3 (จะจัดสอบในช่วงปลายภาคเรียนที่ 2)

3. ระเบียบการแต่งกายของมหาวิทยาลัยและสาขาภาษาอังกฤษธุรกิจ



ระเบียบการแต่งกายของมหาวิทยาลัย (ชั้นปีที่ 1-2)



ระเบียบการแต่งกายของนักศึกษาสาขาวิชาภาษาอังกฤษธุรกิจ (ชั้นปีที่ 3-4)



4. ในทุก ๆ ภาคเรียนจะมีช่องทางให้แจ้งปัญหาที่เกี่ยวข้องกับการเรียนการสอนและการบริหารภายในสาขาวิชา

- นักศึกษาสามารถเขียนข้อร้องเรียนผ่านทางแบบสอบถามออนไลน์ ที่ทางสาขาวิชาส่งให้ตอนปลายภาคเรียนของแต่ละภาค
- นักศึกษาสามารถเขียนข้อร้องเรียนส่งมาทางไปรษณีย์ตามที่อยู่ ดังนี้
ห้อง 3525 ชั้น 2 อาคาร 35 คณะมนุษยศาสตร์และสังคมศาสตร์ มหาวิทยาลัยราชภัฏสวนสุนันทา
เลขที่ 1 ถนนอุทองนอก แขวงคูสิต เขตคูสิต กรุงเทพมหานคร 10300

5. การเก็บหน่วยกิตกิจกรรมของมหาวิทยาลัยและกิจกรรมในสาขาวิชา

- การเก็บหน่วยกิตกิจกรรมของมหาวิทยาลัย โดยมีกิจกรรม 2 ประเภทและแบ่งเก็บแต่ละชั้นปีดังนี้
- กิจกรรมบังคับ คือกิจกรรมที่มหาวิทยาลัยบังคับนักศึกษาตามรหัสที่ระบุไว้เข้ากิจกรรมนั้น ๆ โดยกิจกรรมบังคับนี้ส่วนใหญ่จะได้ 6 หน่วยกิตต่อหนึ่งกิจกรรม เช่น พิธีไหว้ครู
 - กิจกรรมเลือก คือกิจกรรมที่จะเข้าหรือไม่ก็ได้ตามความสะดวกของนักศึกษา ทางมหาวิทยาลัยไม่ได้บังคับ กิจกรรมเลือกนี้ส่วนใหญ่จะได้ 3 หน่วยกิตต่อหนึ่งกิจกรรม เช่น การเลือกตั้งคณะกรรมการนักศึกษาคณะมนุษยศาสตร์และสังคมศาสตร์ และแบ่งเก็บตามชั้นปีดังนี้

ชั้นปี	จำนวน
1	50 หน่วยกิต
2	25 หน่วยกิต
3	25 หน่วยกิต
รวม	100 หน่วยกิต

หมายเหตุ สามารถดูรายละเอียดเพิ่มเติมได้ที่เว็บไซต์กองพัฒนานักศึกษา <http://ssru.smmms.com>
(ชั้นปีที่ 4 ไม่มีการเก็บหน่วยกิต เนื่องจากนักศึกษาจะต้องไปฝึกงานภายนอกมหาวิทยาลัย)

กิจกรรมภายในสาขาวิชาภาษาอังกฤษธุรกิจปีการศึกษา 2560

ลำดับ	ชื่อโครงการ	วัตถุประสงค์	ภาคเรียนที่	ผู้เข้าร่วม
1	โครงการเตรียมฝึกประสบการณ์วิชาชีพภาษาอังกฤษธุรกิจ	<ol style="list-style-type: none"> 1. สร้างความร่วมมือในการพัฒนาหลักสูตรระหว่างสาขาวิชากับหน่วยงานภาครัฐและเอกชน 2. นักศึกษามีความรู้และความเข้าใจในอาชีพด้านธุรกิจต่าง ๆ 3. นักศึกษามีความรู้แนวทางที่จะเลือกสถานประกอบการในภาคเรียนที่ 2 ตามความสามารถและความสนใจ 4. ฝึกฝนคุณธรรม จริยธรรมในการเป็นผู้ให้ในฐานะที่แข็งแกร่งกว่าผู้ด้อยโอกาส 	1	ปี 4
2	Business English for Careers and Positive Attitude Enhancement	<ol style="list-style-type: none"> 1. เพื่อส่งเสริมและวางกรอบแนวคิดเกี่ยวกับการประกอบอาชีพในอนาคต 2. เพื่อสร้างทัศนคติเชิงบวก ความจำเป็น และประโยชน์ของภาษาอังกฤษในโลกธุรกิจ 3. เพื่อสร้างทักษะความสัมพันธ์ระหว่างบุคคลและการทำงานเป็นหมู่คณะ (Interpersonal Skill and Team Working) 	1	ปี 1

ลำดับ	ชื่อโครงการ	วัตถุประสงค์	ภาคเรียนที่	ผู้เข้าร่วม
3	B.E. Unity Party	<ol style="list-style-type: none"> 1. เพื่อสร้างความสามัคคีระหว่างนักศึกษาของสาขาวิชาทุกชั้นปี 2. เพื่อแสดงออกซึ่งความเคารพต่ออาจารย์ผู้สอน 3. เพื่อต้อนรับนักศึกษาชั้นปีที่ 1 4. เปิดโอกาสให้นักศึกษาแสดงความสามารถในการใช้ทางภาษาและความสามารถพิเศษ 	1	ปี 1-4
4	โครงการพัฒนาทักษะเฉพาะด้านการโรงแรม	<ol style="list-style-type: none"> 1. เสริมสร้างประสบการณ์ตรงจากการบริหารจัดการและองค์ประกอบรวมถึงฝ่ายต่างๆของโรงแรม 2. ศึกษาดูงานโรงแรม ประเภทของห้องพักและบริการต่างๆ 3. สร้างความรู้ด้านการโรงแรมรวมถึงธรรมเนียมปฏิบัติของผู้ให้บริการ 	2	ปี 3
5	โครงการรักษ์อยุธยา	<ol style="list-style-type: none"> 1. เสริมสร้างประสบการณ์ตรงจากการนำทัวร์ 2. ศึกษาดูงานแหล่งท่องเที่ยวในจังหวัดท่องเที่ยว 3. สร้างความรู้ด้านการท่องเที่ยวเชิงวัฒนธรรม 	2	ปี 2
6	B.E. Job Fair and Exhibition	<ol style="list-style-type: none"> 1. แลกเปลี่ยนและถ่ายทอดการทำงานตามรายวิชาต่างๆ ที่อยู่ในหลักสูตร 2. เพื่อสำรวจและพัฒนาหลักสูตรตามความต้องการของตลาดแรงงาน 3. เพื่อแสดงศักยภาพของศิษย์เก่าและนักศึกษาปัจจุบัน 	2	ปี 1-4

ลำดับ	ชื่อโครงการ	วัตถุประสงค์	ภาคเรียนที่	ผู้เข้าร่วม
7	โครงการ English Learning Recovery	1. เพื่อส่งเสริมให้นักศึกษาได้มีโอกาสฝึกฝนทักษะการฟัง พูด อ่าน และเขียนจากวิทยากรเจ้าของภาษาผู้เชี่ยวชาญ 2. เพื่อให้ นักศึกษากลับมาใช้ภาษาอังกฤษที่ได้เรียนมาสื่อสารกับชาวต่างชาติในสถานการณ์ต่างๆ ได้	2	ปี 1-3
8	โครงการสัมมนาฝึกประสบการณ์วิชาชีพ	1. แลกเปลี่ยนและถ่ายทอดประสบการณ์ในการฝึกงาน 2. ได้ข้อมูลที่เป็นปัจจุบันเพื่อพัฒนาหลักสูตรของสาขาวิชา	2	ปี 4

หมายเหตุ ทางสาขาสันับสนุนให้นักศึกษาทำงานระหว่างเรียน แต่ควรแบ่งเวลาให้ถูกต้อง และไม่ควรถูกกระทบต่อการเรียน

เกณฑ์การฝึกงาน

1. ต้องใช้ภาษาอังกฤษ และเกี่ยวข้องกับรายวิชาที่สาขาวิชาเปิดสอน
2. สถานที่ฝึกงานต้องอยู่ในกรุงเทพมหานคร
3. ใน 1 แผนก จะฝึกได้เพียง 1 คนเท่านั้น
4. เวลาฝึกงานต้องอยู่ระหว่าง 8.00 น. – 17.00 น. ส่วนงานที่ต้องทำเป็นกะ ควรเลือกกะเช้า ไม่ให้ฝึกกะดึก

แผนผังภายในมหาวิทยาลัย

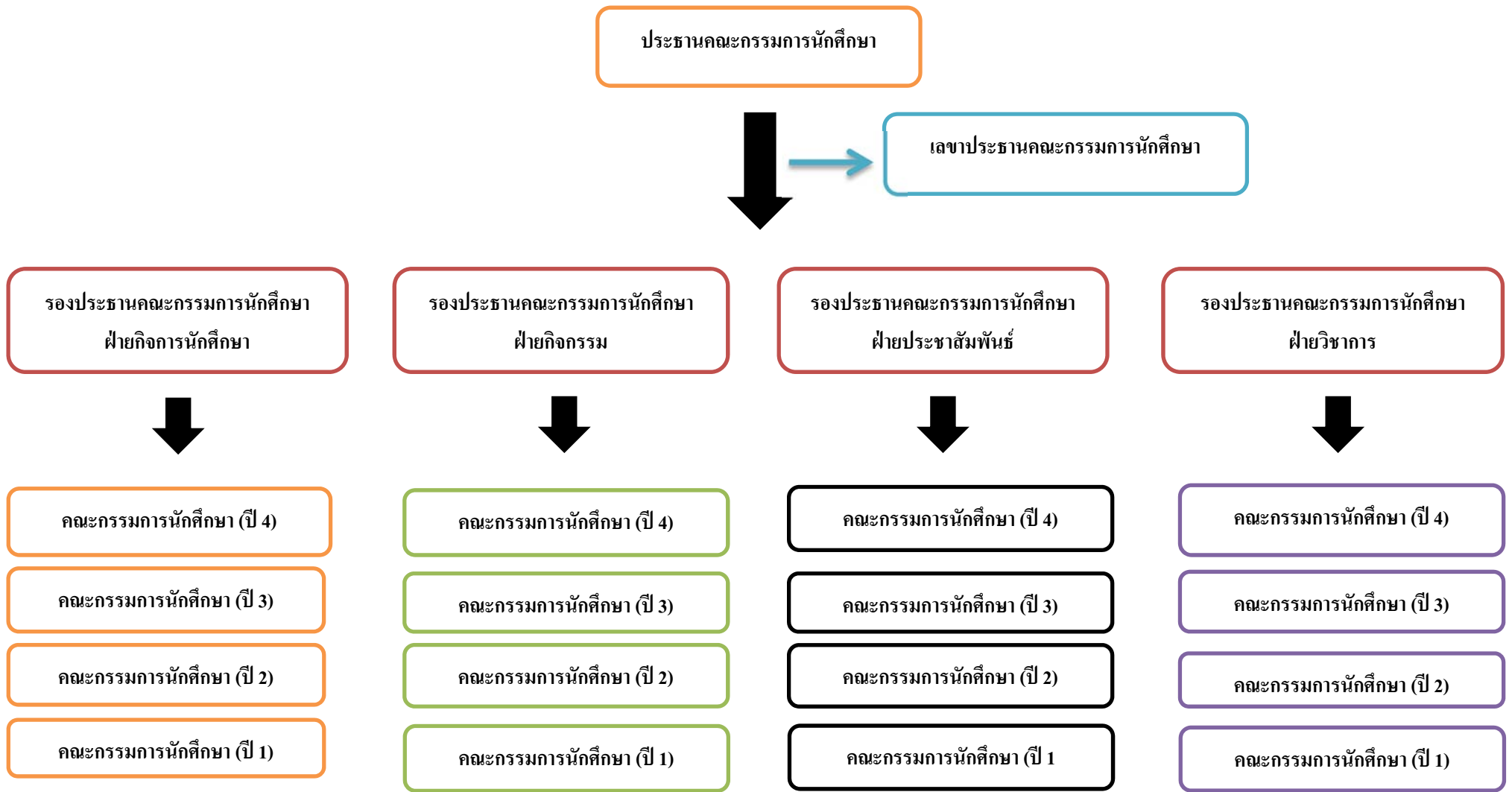


เขตพื้นที่ 1	
11	คณะครุศาสตร์
12	อาคารนิสิตนันทาร
13	อาคารประชุมพรโสภิต
14-15	อาคารมัธยมสาธิต
16	อาคารประถมสาธิต
17	หอประชุมสุนันทานุสรณ์ และศูนย์อาหาร
21	อาคารศรีจุฬาภา

เขตพื้นที่ 2	
22-23	คณะวิทยาศาสตร์
24	อาคารปฏิบัติการอาหาร (คหกรรมศาสตร์)
26	คณะวิทยาศาสตร์
27	อาคารสาขาสุขาณภคณ (สำนักศิลปะฯ)

เขตพื้นที่ 3	
31	อาคารศูนย์ภาษาและคอมพิวเตอร์
32	ตึกอธิการบดี
33	อาคารเฉลิมพระเกียรติฯ
34	ตึกวิชาทั่วไป (GE)
35-36	คณะมนุษยศาสตร์และสังคมศาสตร์
37	วิทยาลัยอาชีวบาลและอุตสาหกรรมกระทรวงศึกษาฯ
38	อาคารศูนย์สุขภาพและกีฬา (กองทัพบก)

เขตพื้นที่ 4	
41	อาคารคณิศรประไพ (สำนักพัฒนาและวิจัย)
42-47	คณะเทคโนโลยีอุตสาหกรรม
เขตพื้นที่ 5	
54	โรงแรมวังสวนสุนันทา
55	อาคารโครงการน้ำดื่ม
56-57	คณะวิทยาการจัดการ
58	คณะศิลปกรรมศาสตร์
59	อาคารสระว่ายน้ำ



จะมีการเลือกคณะกรรมการชุดใหม่ในช่วงต้นเดือนตุลาคมและเริ่มปฏิบัติหน้าที่จนกว่าจะมีคณะกรรมการชุดใหม่เข้ามาทำงานแทน