

# การสำรวจความต้องการการใช้ภาษาอังกฤษในอาชีพต่างๆ

## Business English Program

Suan Sunandha Rajabhat University

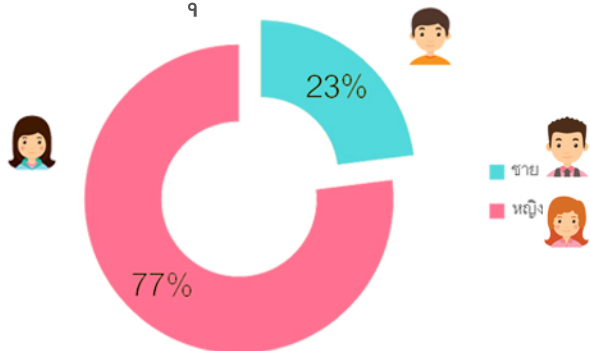
### อาชีพ

ลักษณะงาน: งานบริการพนักงานต้อนรับ  
สถานที่ตั้ง: Hostel ย่านถนนข้าวสารและ  
ย่านราชเทวี

### กลุ่มสำรวจ

จำนวนผู้ตอบแบบสอบถาม: 30 คน

ช่วงอายุ 26.4 ปี

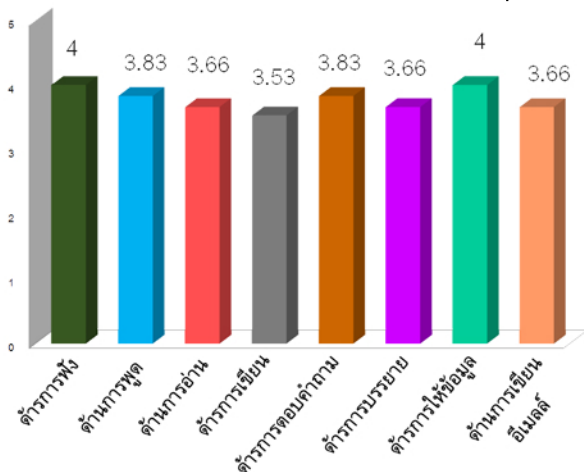


### การเก็บข้อมูล

เครื่องมือ : แบบสอบถาม

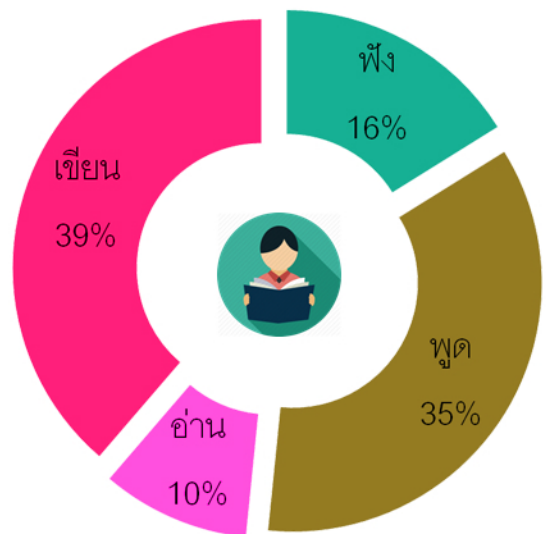
วิธีการ: ลงพื้นที่แจกแบบสอบถามพนักงาน  
Hostel ในย่านถนนข้าวสารและย่านราชเทวี

### ความจำเป็นในการใช้ภาษาอังกฤษ



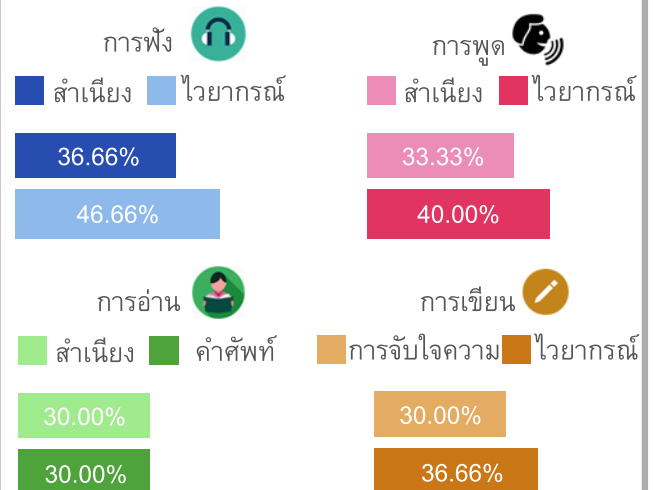
### ผลสำรวจ

#### ปัญหาในการใช้ภาษาอังกฤษ



### ข้อเสนอแนะ

#### ความต้องการการพัฒนาภาษาอังกฤษ



### คณะผู้จัดทำ



นายกฤษฎา ปากดี  
57123405017



นส. รัตนาภรณ์ นาป้อม  
57123405052



นส. วรัญญา ประประโคน  
57123405082



นส. สุวัลยา โคตรชมพู  
57123405091